

コンパクトで操作が簡単なエア式打栓装置

WLS *WD-1T*

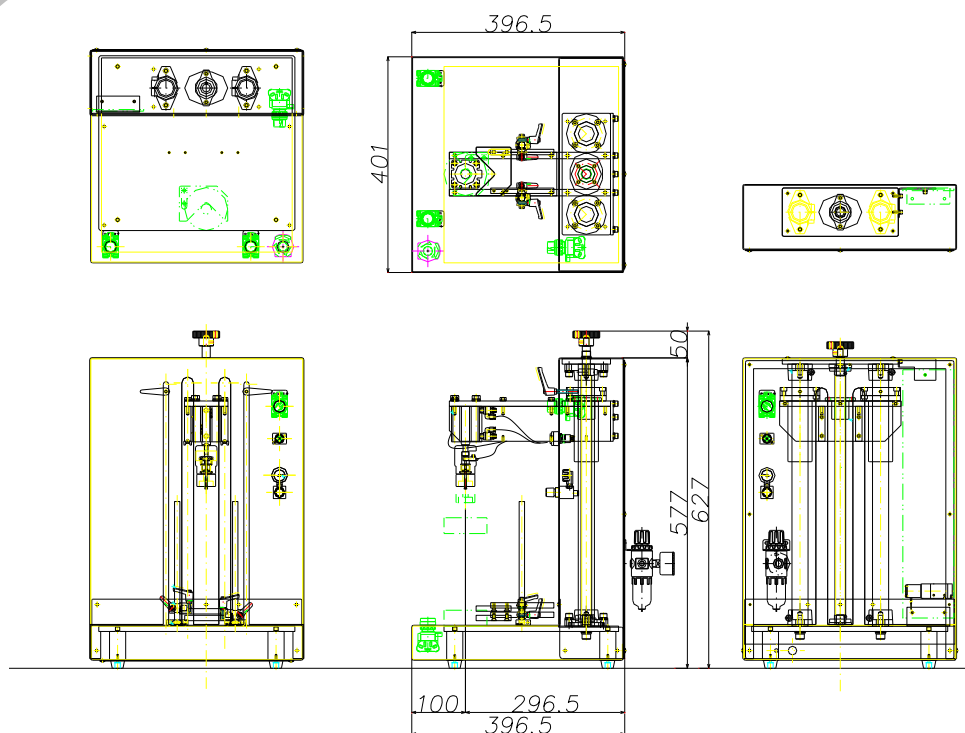


特 徴

- コンパクトで 操作が簡単な エア式打栓装置です。
- 打栓高さは 簡単にハンドルでアジャストできます。
- 卓上型なので既存のコンベアや作業テーブルで使用できますので場所をとりません。
- スパウトパウチやソフトボトル、PETボトル用にオプションでネックハンガーの取り付けが可能。
- オプションで打栓時に 中栓、キャップの有無検知を行う事が可能となります。

WD-1T

WIST



仕様

| | |
|-------------|-------------------------|
| 打栓方式 | エアー加圧式打栓機 |
| 打栓高さ | ハンドルでアジャスト |
| 打栓圧 | MAX 80Kg f(レギュレータ可変) |
| ボトル時サポート | 位置調整式ネックサポート |
| スパウト時サポート | ネックハンガー式サポート |
| PET ボトルサポート | ネックハンガー式サポート |
| オプション | 中栓、キャップ有無検知(接触ブローブ方式) |
| 電源 | AC100V 15A 3P アース付コンセント |
| エアー | 0.5MPa 以上 50ℓ/分 |

<販売元>

<製造元>



株式会社 ウイスト

〒619-0237

京都府相楽郡精華町光台3丁目2-26

TEL (0774)98-6767

FAX (0774)98-6768

ホームページ: <http://www.wist.co.jp>