

Factory Automation & Robotics

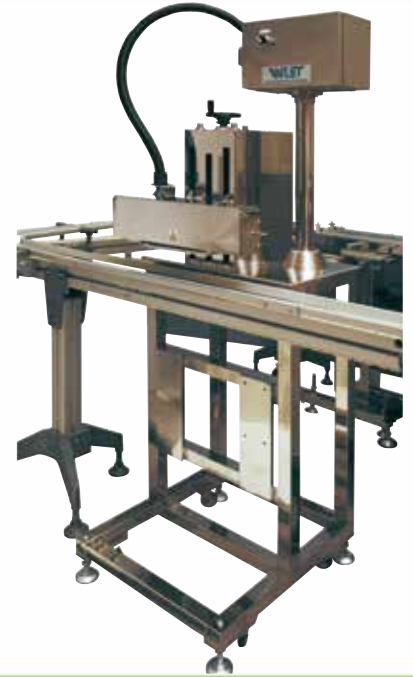
新製品対応力を追求したエア一式打栓機／ベルト式打栓機

WIST WD-2V/WD-2T

● WD-2V

連続加圧式ベルト打栓機

- 搬送される製品と同じ速度で回転する上部のベルトが徐々に加圧して打栓しますので、エアが溜って栓の押し戻しが発生しやすい広口ビンの内栓、外栓の打栓に高い効果を発揮します。
- 新製品や品種切り替え時、打栓ベルトの高さ調整のみで、即対応可能。
- コンパクトな自立フレームにコンベアを受けるサポートブラケットが標準装備されていますので、強度の弱いコンベアでも使用可能。
- 移動キャスターで必要な場所に簡単に移動できます。



● WD-2T

瞬時停止式エア打栓機

- 搬送コンベア上の製品をサイドベルトコンベアで切り出し、位置決めし、停止した状態で上部よりエアシリンダーで打栓しますので、ノズル状の尖がった中栓も先端部をつぶさずに打栓できます。
- 新製品や品種切り替え時、打栓ヘッドの高さ調整と、サイドベルトの巾調整で、即対応可能。
- コンパクトな自立フレームに打栓ヘッドとサイドベルトコンベアがセットされているのでキャスターで必要な場所に移動させ、上下流のコンベア間に設置すれば即、打栓作業が行えます。

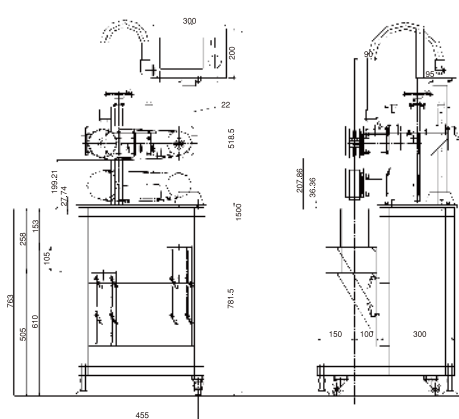


WD-2V

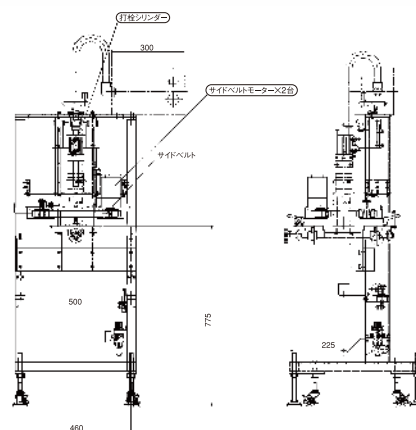
WD-2T

WIST
 Factory Automation & Robotics

寸法図



WD-2V



WD-2T

〈仕様〉	W D - 2 V	連続加圧式ベルト打栓機：推力約500N
	打栓方式	上下を等速度で挟み込み連続加圧にて打栓
	打栓ベルト速度	インバータ可変
	対応ボトル寸法	直径φ20mm～φ80mm 全高H30mm～200mm
	ユーティリティ	電源：AC100V 15A
	W D - 2 T	瞬時停止式エアー打栓機：推力約500N
	打栓方式	サイドベルトにより位置決めし、上部よりエアーシリンダーにて打栓
	サイドベルト速度	スピードコントローラ可変
	対応ボトル寸法	直径φ20mm～φ80mm 全高H30mm～200mm
	交換部品	打栓ヘッド：フラットヘッド標準付属、尖がりノズル用は別途製作
	ユーティリティ	電源：AC100V 15A、エアー：0.5MPa以上 100NL/分

〈販売元〉

〈製造元〉

WIST
 Factory Automation & Robotics

株式会社 ウイスト

〒619-0237

京都府相楽郡精華町光台3丁目2番26号

TEL.0774-98-6767

FAX.0774-98-6768

ホームページ <http://www.wist.co.jp>